

# DOSSIER DE PRESSE



## LANCEMENT D'INNOV'PÔLE SANTÉ Mardi 22 octobre 2019



CENTRE HOSPITALIER UNIVERSITAIRE DE TOULOUSE





« Le CHU de Toulouse place le besoin des patients et des professionnels de santé au cœur de sa politique de recherche et d'innovation : il crée aujourd'hui Innov'pôle Santé (IPS), plateforme d'accélération des innovations en santé. Cette structure centrée sur les dispositifs médicaux et les solutions innovantes, a vocation à accompagner l'émergence et le développement de projets à partir de l'expérience et des attentes des professionnels et des patients. Il s'inscrit ainsi dans la construction de la médecine du futur, la transformation du système de soins en système de santé autour des parcours de soins qui se nourrissent des nouvelles technologies et des innovations.



Les professionnels de santé trouveront dans IPS un accompagnement, un suivi professionnel et personnalisé au cours des différentes étapes du développement et de la valorisation de leur projet.

Inséré dans l'écosystème toulousain, IPS regroupe les compétences nécessaires au développement des projets en lien avec les structures d'appui à la recherche du CHU, les entreprises, les équipes de recherche et d'ingénierie du territoire, en vue de garantir la valeur d'usage de l'innovation. Il doit contribuer à la dynamique d'attractivité du CHU de Toulouse, tant au niveau des professionnels et des industriels qui bénéficieront de cet accompagnement, qu'au niveau des patients qui pourront ainsi bénéficier des technologies en santé les plus avancées. »

**Marc Penaud,**  
directeur général du CHU de Toulouse

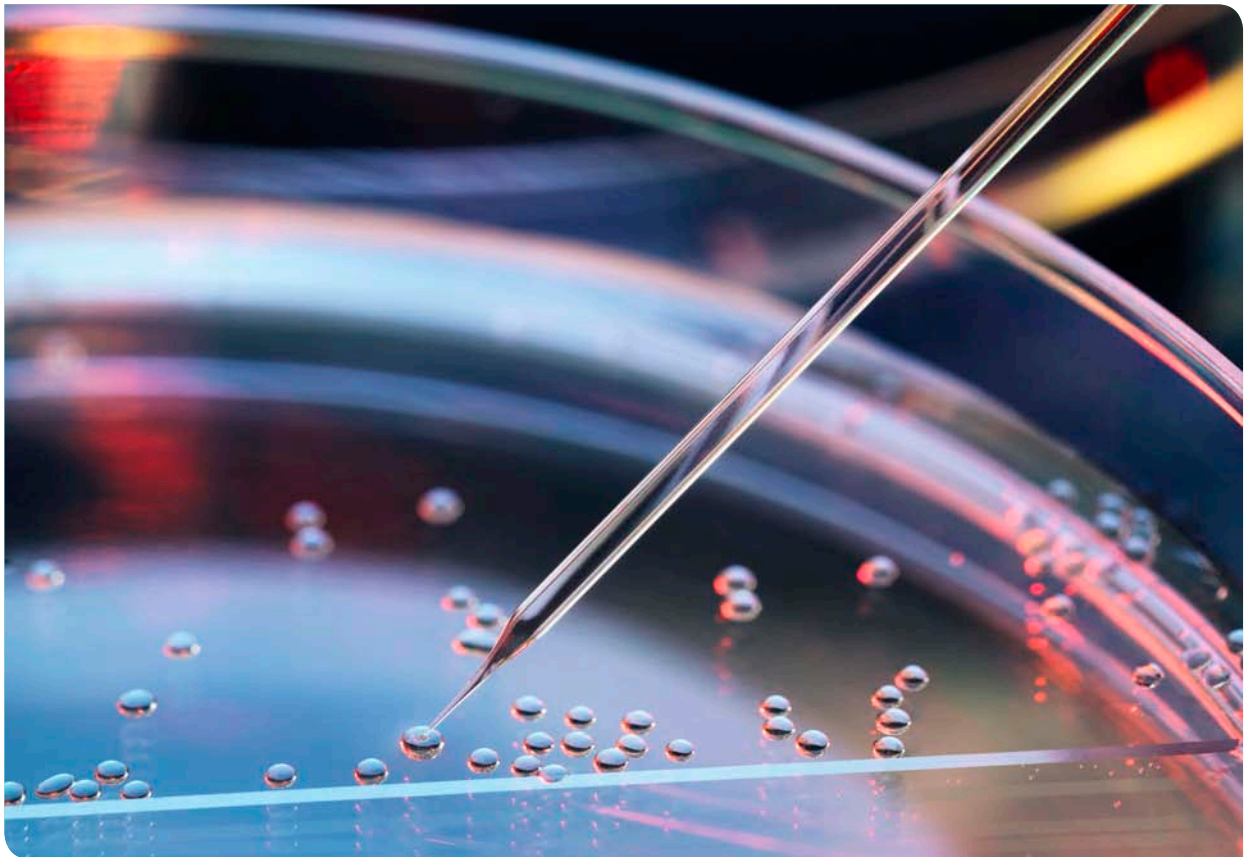
[www.chu-toulouse.fr/-innov-pole-sante-](http://www.chu-toulouse.fr/-innov-pole-sante-)



## UN PREMIER PROJET IPS LANCÉ DÈS AUJOURD'HUI !

Dans le cadre du forum, des représentants des usagers du CHU, le CEA TECH, un business angel et un représentant de la direction du CHU vont élire le meilleur projet présenté lors des pitches d'entreprises.

La structure sélectionnée bénéficiera d'un accompagnement d'IPS pour mener à bien son projet.





## ÉDITO

La transformation de notre système de santé passe par un développement cohérent, maîtrisé et massif du développement de l'innovation.

Le développement de ces innovations tant thérapeutiques qu'organisationnelles a pour objectif de garantir l'égalité d'accès aux soins en tous points du territoire et de participer à l'amélioration continue de la qualité des soins.

*Ma santé 2022*, présentée le 18 septembre 2018 par la ministre des Solidarités et de la Santé, fait de la réduction des inégalités sur notre territoire une priorité. C'est dans ce contexte qu'est née au CHU de Toulouse une réflexion visant à proposer une organisation agile pour accompagner l'évaluation des innovations en santé et accélérer l'accès au marché afin de permettre aux patients de bénéficier de nouvelles thérapeutiques dans la prise en charge de leur santé et aux professionnels des outils, méthodes et organisations toujours plus adaptés. Il est ainsi apparu indispensable de décloisonner la recherche académique et industrielle en définissant de façon claire et intelligible une chaîne de valeur allant de l'idée à la valorisation.

Sur la base de l'expérience et du succès de la plateforme EDIT qui a offert, depuis 2013, un accompagnement des porteurs de projets relatifs aux Dispositifs Médicaux (DM), il a été décidé de mettre en place un appui au développement de l'ensemble des innovations en santé dont, en particulier, les solutions technologiques grâce à l'expertise et l'expérience des professionnels de santé et des patients.

Le lancement d'IPS se tient dans le cadre du forum organisé le 22 octobre 2019 au centre d'Enseignement et de Congrès de l'hôpital Pierre-Paul Riquet. Il réunit médecins, professionnels de santé, industriels, associations de patients pour échanger sur le décloisonnement dans le domaine des dispositifs médicaux et des solutions innovantes en santé autour de projets collaboratifs sur plusieurs thématiques : les objets connectés notamment dans le domaine des pathologies métaboliques et cardio-vasculaires, l'exploitation de données en temps réel dans le vieillissement, les handicaps sensoriels, la simulation et la robotique...

*Le Comité de direction d'Innov'pôle Santé*

# ACCOMPAGNER ET ACCÉLÉRER L'ACCÈS AU MARCHÉ DES INNOVATIONS, AU SERVICE DES PATIENTS ET DES PROFESSIONNELS DE SANTÉ

Le territoire toulousain dispose de nombreux atouts scientifiques, académiques, des unités de recherche, des laboratoires et des écoles renommées. Il dispose d'un vaste maillage industriel dynamique et attractif, avec les pôles de compétitivité, clusters, les multiples structures et plateformes techniques et d'hébergement. L'accès des innovations au marché de la santé reste néanmoins complexe. Il est donc nécessaire de bien identifier et coordonner les acteurs publics et privés afin d'accompagner l'émergence, le développement et le financement des projets innovants en santé, qu'il s'agisse de dispositifs médicaux ou de technologies numériques en santé.

IPS porte l'ambition d'assurer ce rôle fédérateur d'interface qui participera au soutien de l'activité économique et de l'attractivité du territoire.

Co-construit avec les partenaires historiques du CHU de Toulouse en matière de recherche et d'innovation et les collectivités territoriales, le consortium Innov'Pôle Santé est positionné aux interstices des structures existantes afin de créer du lien entre les différents acteurs du territoire impliqués dans la santé.

À partir d'une connaissance fine de l'écosystème, il assume **les missions de détection, d'animation, d'orientation, d'expertise, de conseil et d'évaluation des solutions technologiques innovantes en santé.**

IPS va permettre de développer des projets **adaptés aux enjeux de la médecine de demain en structurant** un modèle juridique et économique soutenable pour favoriser le financement des innovations et leur implémentation.

En fonction des besoins identifiés, IPS s'appuie sur un solide réseau de partenaires, parmi lesquels figurent : **les clusters Bio-med Alliance (santé) et Digital 113 (solutions digitales), le cluster Medicalps de Grenoble (santé), le « Cluster Silver Eco » : réseau avec l'écosystème du vieillissement (start-up, économie solidaire, institutions telles que la CARSAT...), Hub4AIM, Living-Labs (I2LM, ISIS Health Connected...), MEDES, BPI...**

## LES MEMBRES FONDATEURS

L'ensemble des membres fondateurs d'IPS met ses technologies et son savoir-faire au service des projets interdisciplinaires accompagnés par IPS. Il s'agit des structures et institutions suivantes :

- CHU de Toulouse,
- Toulouse Métropole,
- Région Occitanie,
- Pôle de compétitivité EUROBIOMED,
- Pôle de compétitivité AÉROSPACE VALLEY,
- CEA TECH,
- Toulouse Tech Transfer,
- Université Toulouse III-Paul Sabatier.

L'ensemble des membres fondateurs est réuni au sein du **Comité de direction** qui établit la **politique de soutien à l'innovation** promue par IPS.



« Innov'Pôle Santé est l'une des priorités inscrites dans le projet d'établissement du CHU de Toulouse. Dans cette démarche d'innovation, le CHU amène une plus-value au niveau de l'intérêt médical et de la valeur d'usage grâce au regard du professionnel de santé et du patient. Cela permet de cibler les bonnes idées et les opportunités technologiques en matière de santé (dispositifs médicaux et objets connectés) et de les accompagner afin d'aboutir à une transformation du système de soins et ainsi à l'amélioration de la prise en charge, à l'instar du parcours patient intégrant les liens ville-hôpital et domicile-hôpital par le biais de la e-santé. C'est dans cet objectif qu'a été conçue la plateforme IPS »

Anne-Laure Navarre,  
directrice-adjointe à la recherche et à l'innovation  
du CHU de Toulouse, en charge d'IPS

# UN ACCOMPAGNEMENT À TROIS MOMENTS CLÉS DE LA CHAÎNE DE VALEUR

IPS est présent aux côtés des porteurs de projets de la conceptualisation à la commercialisation et s'appuie sur les compétences, expertises et plateaux techniques d'excellence pour accompagner les projets à trois niveaux :

- ↳ en amont, au stade de l'idée et de la preuve de concept ;
- ↳ au stade de l'évaluation et du test du prototype, en étude clinique, lab'in ou en simulation ;
- ↳ jusqu'au stade de l'accès au marché et du dossier de remboursement du produit.

Dans cette perspective, il assure différentes missions :

- ↳ **Orienter**, grâce à la conception d'une cartographie interne au CHU mais également externe des ressources existantes :
  - Recensement des diverses compétences, expertises ou savoir-faire du territoire,
  - « Mapping » des acteurs, structures, plateformes du territoire,
  - « Sourcing » des financements et financeurs adaptés (européens, nationaux, régionaux, locaux et industriels) ;
- ↳ **Animer et détecter** par la mise en relation et l'organisation de rencontres et d'ateliers thématiques permettant notamment la construction de projets collaboratifs (networking, ateliers d'émergence, de créativité, mise en réseau) ;
- ↳ **Évaluer** les innovations technologiques prometteuses, notamment pas des essais cliniques (validation de l'intérêt médical de la technologie, validation de la valeur d'usage de la technologie) ;
- ↳ **Accompagner** les projets : réalisation de Proof Of Concept, réalisation d'essais cliniques, soutien à la valorisation et aide au transfert.

Les projets peuvent être financés de deux manières :

- Le porteur de projet sélectionné rémunère Innov'pôle Santé pour la prestation d'accompagnement. Des tarifs différenciés seront pratiqués en fonction de la taille de la structure. La tarification de l'accompagnement des projets intègre le coût d'accès à la plateforme ;
- L'appel au mécénat dans le cadre de l'Institut Saint-Jacques, fond destiné à l'innovation technologique dont le but est de financer des projets innovants (l'ISJ est une structure de droit privé, indépendante, à but non lucratif, fondée pour recevoir des dons de toute nature et permettre de soutenir la médecine de demain).

## EN PRATIQUE...

Les porteurs de projets s'adressent à une **équipe dédiée** de deux chargés d'affaires, point d'entrée d'IPS.

Le projet est par la suite soumis au **Comité de projets IPS** qui sélectionne les projets pouvant être accompagnés. Le Comité, composé de médecins, technologues, juristes, représentants des membres fondateurs, fonde ses décisions sur une évaluation objective de chaque projet tenant compte de la valeur innovante du projet, de l'amélioration du service médical rendu de l'innovation, de sa place dans la stratégie thérapeutique...





« Il existe un vrai besoin de rapprochement entre les industriels développant des prototypes, les techniciens et ingénieurs offrant une expertise technologique, les professionnels de santé et les patients disposant d'une connaissance de la valeur d'usage.

Innov'Pôle Santé met en place une offre de coordination et d'accompagnement de ces acteurs dans un contexte où la réglementation devient de plus en plus complexe.

Nous pouvons dynamiser un écosystème d'innovation en lien avec les partenaires du territoire, les structures existantes et dans le prolongement des activités initiées dans le cadre de la plate-forme EDIT, précurseur sur les dispositifs médicaux. »

Anne-Laure Navarre

« Lorsque la santé se trouve fragilisée, les solutions médicales innovantes n'arrivent jamais assez vite sur le marché. Symbole d'excellence à la toulousaine qui allie innovation, solidarité et développement économique, le consortium Innov'Pole Santé est – face à cette urgence – un véritable accélérateur de progrès.

En favorisant la collaboration entre industriels, professionnels de santé, chercheurs et experts techniques, Innov'Pole Santé enclenche le développement et l'aboutissement de projets innovants en phase avec les besoins véritables des patients. Impressions 3D, applications web et robotiques trouvent ainsi à s'appliquer concrètement dans les parcours de soin, grâce à des projets co-construits par les différents partenaires.

Toulouse Métropole apporte son soutien à cette belle démarche, qui génère par ailleurs une saine émulation qui mène à l'emploi et au dynamisme économique. »

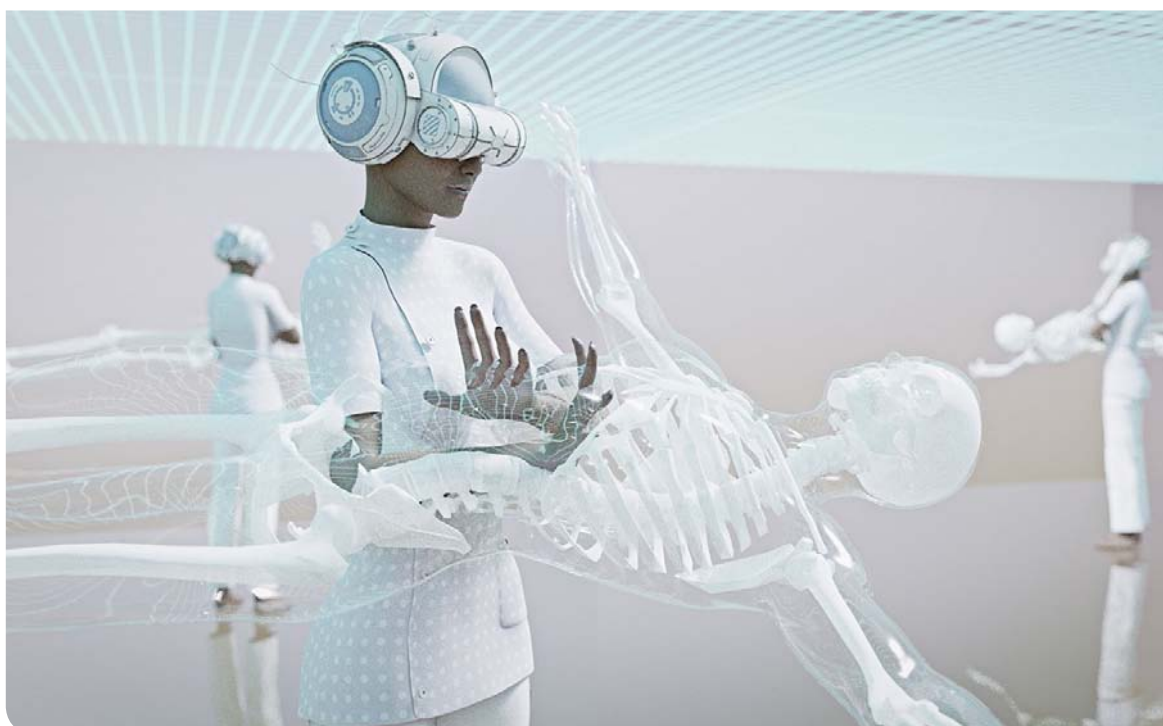
**Jean-Luc Moudenc,**

président de Toulouse Métropole, maire de Toulouse et président du Conseil de surveillance du CHU de Toulouse

« IPS s'inscrit dans la continuité de l'expérience et du succès de la plateforme EDIT pour promouvoir et développer les innovations en santé en mettant en relation les industriels – des start-ups aux grands groupes – avec les médecins, les méthodologistes et la recherche clinique du CHU. Ses objectifs sont le développement de nouveaux produits, dispositifs médicaux ou objets connectés et l'évaluation de la pertinence de certaines innovations. »

**Pr Bernard Fraysse,**

fondateur de la plateforme EDIT et président du Comité de projets d'IPS





« 1<sup>re</sup> région française pour l'effort de Recherche et Développement représentant 3,7% du PIB régional, l'Occitanie est une terre d'excellence et d'innovation.

La création d'Innov'Pôle Santé est un véritable symbole en la matière, que je suis fière aujourd'hui d'accompagner. Cette alliance de la recherche, de l'expérimentation et de l'innovation placées au service de l'humain, va bénéficier aux patients en leur offrant des avancées techniques et technologiques médicales. Cet accompagnement des porteurs de projets est l'avenir de la médecine française.

La Région Occitanie / Pyrénées-Méditerranée appuie les démarches innovantes dans tous les secteurs dont elle porte la responsabilité. Economie, agriculture, sports, tourisme, et bien sûr santé, sont autant de domaines pour lesquels la Région apporte son appui, son expertise et ses financements. Cela doit permettre la création d'écosystèmes dynamiques et efficaces au service de l'innovation. Proposer à des hommes et des femmes de confronter leurs idées innovantes, de bénéficier d'un guide dans son étude de faisabilité, de la concrétiser et de la commercialiser, est l'essence de la méthode de la Région.

Je suis convaincue que c'est grâce à ces rapprochements entre acteurs publics et privés, entre chercheurs, praticiens, professionnels de santé et patients, que nous maintiendrons le système français au plus haut de l'offre de soins. La qualité des soins, le bien-être des patients, les progrès dans la lutte contre la maladie font partie de nos priorités et c'est aujourd'hui une nouvelle page importante qui s'ouvre pour la médecine française, ici en Occitanie. »

**Carole Delga,**  
présidente de la Région Occitanie / Pyrénées-Méditerranée

# L'INNOVATION, DANS L'ADN DU CHU DE TOULOUSE

Avec la Délégation à la Recherche Clinique et à l'Innovation, la DRCI, le CHU dispose d'une structure qui favorise l'engagement des médecins, mais aussi des paramédicaux, en faveur de l'investigation, de la production et de la publication de travaux dédiés à ces domaines.

Placée sous la présidence du Pr Olivier Deguine, chef de service ORL/oto-neurologie/ORL pédiatrique du CHU, la délégation oriente son travail sur les axes prioritaires définis dans le projet d'établissement du CHU. Elle s'appuie sur les instituts spécialisés déjà constitués, tels que l'ITAC (Institut des technologies avancées et chirurgicales), récemment labellisé par le Comité de la recherche biomédicale et de la santé publique et qui s'implique dans les domaines suivants : **dispositifs médicaux, ergonomie, robotique chirurgicale ou médicale, simulation.**

L'ITAC, dirigé par le Pr Deguine et le Pr Mansat, se coordonnera étroitement avec Innov' Pôle Santé. Outil déjà bien connu de l'écosystème régional du fait de l'aide fournie aux projets de recherche, l'ITAC va apporter une contribution efficace à la mise en œuvre du nouveau dispositif.

« L'une des vocations d'Innov' Pôle Santé est d'être une structure favorisant la rencontre et le dialogue, permettant l'émergence d'idées en provenance des médecins. Pour aller vers la validation industrielle, ceux-ci seront soutenus dans la construction de leurs projets. Beaucoup d'initiatives personnelles pourront être développées et gagner en visibilité avec Innov' Pôle Santé. »

**Pr Olivier Deguine**

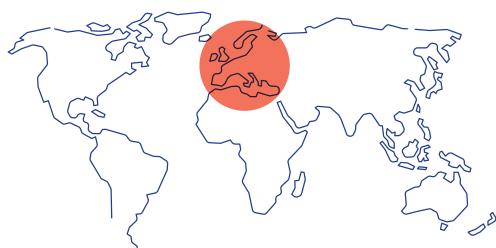
L'Institut des technologies avancées et chirurgicales s'est concentré autour de **3 grands axes de recherche originaux et emblématiques**, porteurs de projets à ambition nationale et européenne :

➤ **santé et simulation ;**

➤ **robotique et systèmes embarqués pour la santé délocalisée ;**

➤ **conception, développement et évaluation des dispositifs médicaux.**

➤ *Les chiffres de la recherche et de l'innovation au CHU de Toulouse*

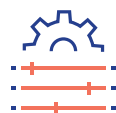


## 24 PROJETS EUROPÉENS DONT :

- 1 projet CHU chef de file
- 6 projets en tant que délégué du promoteur

### VALORISATION DE LA RECHERCHE ET DE L'INNOVATION

Brevets déposés	50
Marques déposées	12
Logiciels déposés	9
Dessins et modèles	7



## 52 PROJETS

accompagnés par la plateforme d'évaluation des dispositifs médicaux (EDIT)



## 70 PROJETS INNOVANTS

(télémédecine, dispositifs médicaux...)

### PROJETS COLLABORATIFS ET COLLECTIONS

Projets collaboratifs	146
Collections et séries d'échantillons déclarées	72

## PERSONNELS DE RECHERCHE



**283**

ETP (ÉQUIVALENTS TEMPS PLEIN)

**403**

PERSONNES PHYSIQUES

## BILAN FINANCIER

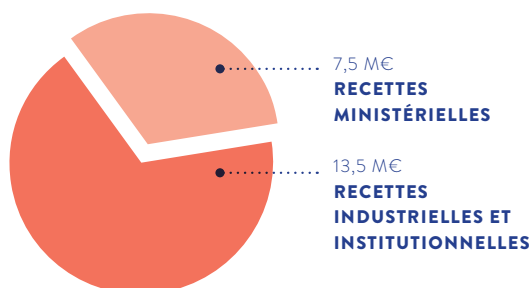
### Recettes (en M€)

Recettes ministérielles	7,5
Recettes industrielles et institutionnelles	13,5
<b>Total recettes</b>	<b>21</b>

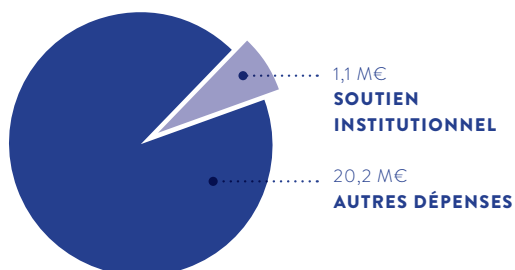
### Dépenses (en M€)

Soutien institutionnel consacré à des appels à projets internes	1,1
Autres dépenses	20,2
<b>Total dépenses</b>	<b>21,3</b>

## RECETTES (EN M€)



## DÉPENSES (EN M€)



## PUBLICATIONS SCIENTIFIQUES INDICATEURS SIGAPS 2018



**1 356**  
PUBLICATIONS  
SCIENTIFIQUES

> avec un score de **15 065**

> **647** publications en A et B

## INCLUSIONS DANS DES ESSAIS CLINIQUES INDICATEURS SIGREC 2017

**280**

ÉTUDES INSTITUTIONNELLES  
ENREGISTRÉES

**2 774** PATIENTS INCLUS

## PROJETS DE RECHERCHE

	Projets en cours	Patients inclus au CHU de Toulouse en 2018	Projets signés ou accordés en 2018
Promotion industrielle	709	878	163
Promotion institutionnelle	979	6 528	185
Promotion CHU	355	4 210	61
<b>Totaux</b>	<b>2 043</b>	<b>11 616</b>	<b>409</b>

## APPELS À PROJETS DU MINISTÈRE DE LA SANTÉ

Les résultats des appels d'offres nationaux et inter-régionaux marquent une étape importante dans l'activité de recherche clinique. En 2018, le CHU de Toulouse a obtenu la promotion de 5 programmes :

**1 PHRC**  
(PROGRAMME HOSPITALIER DE RECHERCHE CLINIQUE) NATIONAL

**2 PHRC**  
(PROGRAMME HOSPITALIER DE RECHERCHE CLINIQUE) INTERRÉGIONAL

**2 AUTRES PROGRAMMES**

## À PROPOS DE CEA TECH

Seul organisme de recherche public français dans le top 100 mondial des acteurs de l'innovation (Derwent 2018-19), le CEA est un organisme public de recherche qui intervient dans quatre domaines : la défense et la sécurité, les énergies bas carbone (nucléaire et renouvelables), la recherche technologique pour l'industrie et la médecine et la recherche fondamentale.

Fort de sa direction de la recherche technologique, CEA Tech, il crée de l'innovation technologique pour améliorer la compétitivité des entreprises françaises par la performance et la différenciation des produits. Il protège, développe et transfère des technologies génériques qui couvrent la majorité du champ des applications industrielles traditionnelles jusqu'aux filières «high-tech» les plus avancées et s'adressent à toutes les tailles d'entreprises. Il déploie cette dynamique dans l'ensemble des régions françaises en accompagnant ses partenaires locaux dans leur démarche d'innovation, et contribue ainsi à la création de valeur et d'emplois pérennes sur le territoire au plus près des besoins industriels.

Intégrée dans l'un des axes du projet de développement du CEA, la médecine de demain doit apporter des technologies de rupture pour une pratique de précision, préventive, prédictive, participative et personnalisée, garante du respect de la personne et source de développement économique. Pour assurer un continuum des résultats mis au point au CEA jusqu'aux pratiques médicales des acteurs de la santé, le CEA mène des recherches en très forte interaction avec ses partenaires industriels ou académiques. L'ensemble de ces savoir-faire a permis la création d'une trentaine d'entreprises à partir de technologies développées dans le domaine de la santé soit 10% des 6 000 familles actives de brevets dont le CEA dispose aujourd'hui.

➤ Pour en savoir plus :

[www.cea-tech.fr](http://www.cea-tech.fr)

« Le CEA a pour mission d'accompagner les filières industrielles nationales notamment celles de la santé pour répondre aux enjeux médicaux de demain. C'est pourquoi, le CEA soutient et se positionne à côté du CHU de Toulouse et de ses partenaires, regroupés autour de l'initiative Innov'pole Santé, en proposant ses savoir-faire et son portefeuille technologique aux acteurs de l'écosystème de santé régional. »

**Stéphane Siebert**, directeur de la recherche technologique du CEA



## À PROPOS DE TOULOUSE TECH TRANSFER

Toulouse Tech Transfer (TTT), la Société d'Accélération du Transfert de Technologies (SATT) de l'Académie de Toulouse, est l'opérateur local de la valorisation et du transfert de technologies de la recherche publique vers les entreprises, et en particulier vers les PME. Son cœur de métier est la maturation des inventions issues des laboratoires de recherche régionaux. TTT intervient sur toute la chaîne de maturation :

- ↳ Identifier et protéger les inventions, notamment par les brevets,
- ↳ Développer et financer les preuves de concept et prototypes,
- ↳ Transférer les innovations au monde économique sous forme d'accord de licence ou création d'entreprise.

TTT a été créée, en janvier 2012, dans le cadre du Programme des Investissements d'Avenir (PIA). Les actionnaires de TTT sont l'Université Fédérale de Toulouse Midi-Pyrénées, le CNRS, Bpifrance, la Région Occitanie et Toulouse Métropole.

↳ Pour en savoir plus : [www.toulouse-tech-transfer.com](http://www.toulouse-tech-transfer.com)

## À PROPOS D'AEROSPACE VALLEY

Aerospace Valley est le premier Pôle de compétitivité mondial de la filière aérospatiale, au service des secteurs stratégiques de l'Aéronautique, du Spatial et des Drones, sur les régions Occitanie et Nouvelle-Aquitaine. Avec ses 5 écosystèmes d'excellence - Systèmes Embarqués et Communicants, Structures, Matériaux et Systèmes Mécaniques, Propulsion et Energie embarquée, Ingénierie des données et Intelligence Artificielle, Industrie du Futur - Aerospace Valley est le moteur d'une communauté solidaire, compétitive et attractive visant à favoriser l'innovation au service de la croissance.

Classé dans le trio de tête des pôles de compétitivité pour la performance de ses projets coopératifs de R&D (dont 580 ont été financés à ce jour), Aerospace Valley a pour mission d'animer un réseau dynamique de renommée internationale, composé de 850 membres (entreprises, laboratoires de recherche, établissements de formation, universités et Grandes Ecoles, collectivités, structures de développement économique).

Depuis septembre 2017, l'association Aerospace Valley est présidée par Yann Barboux, Senior Vice President d'Airbus, précédemment directeur de l'Innovation de l'avionneur.

↳ Pour en savoir plus : [www.aerospace-valley.com](http://www.aerospace-valley.com)

« Toulouse Tech Transfer est la société d'accélération du transfert de technologies du territoire de l'ancienne région Midi-Pyrénées.

À ce titre, elle s'intègre aux grands programmes et aux projets multi-partenariaux du CHU de Toulouse dans le domaine de l'innovation.

Plus spécifiquement pour la plateforme Innov'pôle Santé, TTT accompagnera naturellement les projets du dispositif par le développement de preuves de concept et leur transfert vers le monde économique. »

**Pierre Dufresne,**  
président Toulouse Tech Transfer

« Concernant le positionnement du pôle dans Innov'Pôle Santé, la lettre d'intention que nous signons aujourd'hui avec le CHU trouve tout son sens dans le fait que de nombreuses technologies issues du domaine aérospatial peuvent également trouver des applications en milieu médical, en particulier dans les domaines du traitement des données, de l'intelligence artificielle, des capteurs intelligents, de la robotique et de l'internet des objets.

À travers cette action de positionnement dans Innov'Pôle Santé, le pôle permet également à ses adhérents de découvrir et de s'ouvrir à d'autres marchés que ceux habituellement adressés. » **Yann Barboux,** président d'Aerospace Valley

## À PROPOS D'EUROBIOMED

Eurobiomed, le pôle Santé du Grand Sud, est né de la fusion du pôle Eurobiomed – dont l'action couvrait les régions Sud Provence Alpes Côte d'Azur et Languedoc-Roussillon – et du pôle Cancer Bio Santé (CBS) couvrant l'ex-région Midi-Pyrénées.

L'objectif d'Eurobiomed est de favoriser la croissance des sociétés de santé de son territoire, de construire un grand réseau d'acteurs de la santé en Europe et d'apporter une nouvelle dynamique pour ancrer la France parmi les leaders mondiaux de l'innovation en santé. Eurobiomed associe dans sa démarche les acteurs publics et privés, les chercheurs, les praticiens et les patients, les financeurs et les entreprises, c'est-à-dire tous les acteurs de la chaîne de l'innovation afin de stimuler l'innovation via le développement de nouveaux produits/services répondant aux enjeux de la médecine du futur.

Eurobiomed accompagne le développement d'innovations répondant aux enjeux de la médecine de demain grâce à une expertise de plus de 14 ans qui se décline dans une offre complète pour le développement et la mise sur le marché de toutes solutions validées scientifiquement et/ou cliniquement et des projets de R&D qui visent à prévenir l'apparition des pathologies, les prédire plus précocement, en diminuer l'impact et y apporter une solution thérapeutique.

D'ici 2022, Eurobiomed a l'ambition de réunir 500 membres; de renforcer son offre d'accompagnement business à destination de ces entreprises notamment par l'accès à des financements nouveaux haut et bas de bilan; d'accompagner près de 100 projets de R&D par an; et d'accroître sa visibilité, celle de ses membres et de ses territoires pour les rendre plus attractifs.

Eurobiomed, dont le siège social est basé à Marseille, rassemble aujourd'hui 380 membres dont 326 entreprises, compte 14 collaborateurs.

➤ Pour en savoir plus :  
<https://www.eurobiomed.org/>

« Dans le cadre de la feuille de route 2019-2022 du pôle Eurobiomed, un de nos objectifs est de stimuler l'innovation via le développement de nouveaux produits/services répondant aux enjeux de la médecine du futur, la médecine des 5P, en associant enseignants – soignants – chercheurs – entreprises et en incluant les patients et les financeurs dans la chaîne de l'innovation. Résolument tourné vers le soutien à la recherche publique et clinique, le pôle met ses efforts au service du renforcement des partenariats publics-privés et de la compétitivité dite des entreprises.

Ainsi, suite à la nouvelle réglementation européenne relative aux Dispositifs Médicaux, c'est tout naturellement que nous souhaitons accompagner nos entreprises du secteur des Dispositifs Médicaux dans leur problématique de la mise sur le marché de leurs produits/services innovants, qui est une des missions de l'Innov'pôle Santé du CHU de Toulouse. »

**Emilie Royere**, directrice générale du Pôle EUROBIOMED





## DÉCOUVREZ L'ENSEMBLE DU PROJET D'ÉTABLISSEMENT DU CHU DE TOULOUSE

➤ [www.chu-toulouse.fr](http://www.chu-toulouse.fr)

↳ Notre CHU

↳ Politique d'établissement

↳ Projet d'établissement 2018-2022

➤ En scannant ce QR code :



### CONTACTS PRESSE

#### MATHILDE RATINEAUD

Attachée de presse  
ratineaud.m@chu-toulouse.fr

Tél. 05 61 77 86 75  
+33 (0)6 09 64 27 52

#### DOMINIQUE SOULIÉ

Directeur de la communication  
soulie.d@chu-toulouse.fr

Tél. 05 61 77 83 49  
+33 (0) 6 27 59 58 96



[www.chu-toulouse.fr](http://www.chu-toulouse.fr)

